

**Sicher – Partikelarm – Standardgrößen**

## **Tub und Nest**

Anbieter für **Gesamtlösungen** für Ihre **Pharma-Verpackungsprodukte**.

## Partikelarm von der Produktion bis zum Einsatz

---

Die Tubs und Nester durchlaufen einen vollautomatischen Entnahme- und Verpackungsprozess:

- Entnahme der Teile aus dem Werkzeug
- Ablage der Teile und Stapelbildung
- Verpackung der Stapel inklusive Etikettierung

Alle Prozessschritte finden unter Reinraumbedingungen statt.

## Wirtschaftlichkeit

---

- Signifikante Reduzierung der TCO
- Keine Investitionen in Werkzeuge und sonstige Betriebsmittel

## Flexibilität

---

- Standardartikel mit kurzen Lieferzeiten
- Kompatibel mit gängigen Bestückungs- und Abfüllanlagen

## Qualität

---

- Etablierte Materialien (PS und PP)
- Geeignet für gängige Sterilisationsverfahren
- Formstabil
- Ermöglicht sterile Befüllung von Spritzen
- Über 20 Jahre Know-how
- Weltweit führende Referenzkunden
- Schweizer Qualität und Vertrauen



## Einsatz

---

Die Tubs und Nester sind für folgende vorfüllbare Spritzen geeignet:

- Nest 100 PP Ø 12.2 (10x10) für 0.5 ml, 1.0 ml lang und 1.0 - 3.0 ml
- Nest 160 PP Ø 9.4 (10x16) für 0.5 ml und 1.0 ml lang

## Zertifizierung

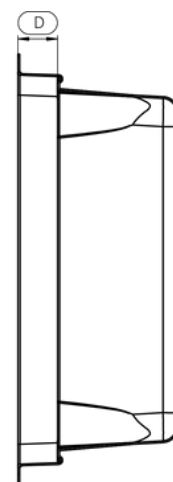
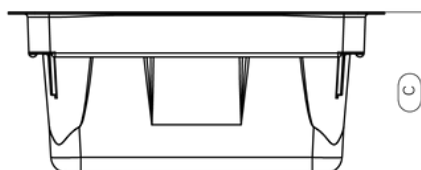
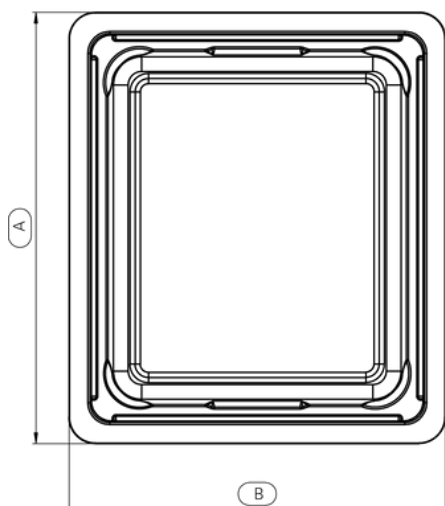
---

- GMP-Klasse C und ISO 7
- ISO 13485
- ISO 11040-7
- Institute of Environmental Sciences and Technology's standard IEST-STD-CC1246 (level 200)



## Tub 96

---



### Technische Spezifikation

---

Artikel Nummer	Bezeichnung	Farbe	Menge pro Palette	Dimensionen in mm				Material-Typ
				A	B	C	D	
0170091	Tub 96	weiss	792	260	227	97	24	PS
0170095	Tub 96	transparent	792	260	227	97	24	SBC & SMMA

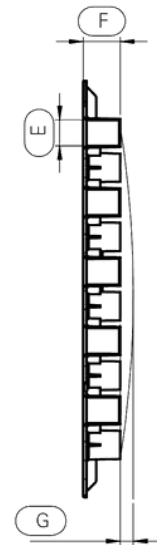
### Standardmenge pro Palette

---

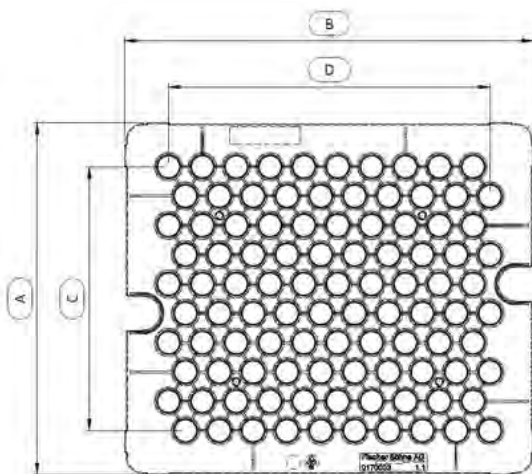
- Einwegpalette 120 x 80 cm
- Standardhöhe ca. 225 cm



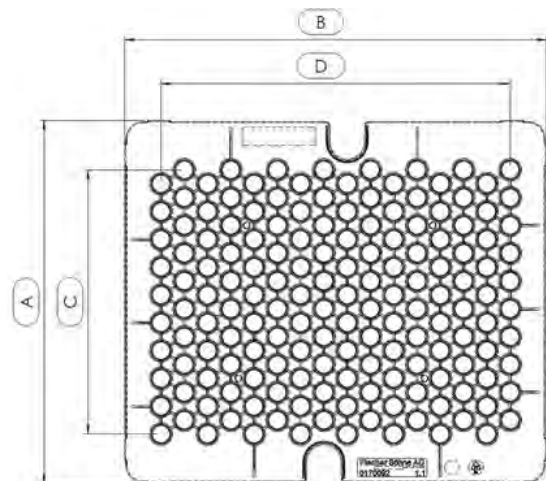
## Nest



**Nest 100 Ø 12.2 mm**



**Nest 160 Ø 9.4 mm**



## Technische Spezifikation

Artikel Nummer	Bezeichnung	Farbe	Menge pro Palette	Dimensionen in mm							Material-Typ
				A	B	C	D	E	F	G Durchbiegung	
0170053	Nest 100 Ø 12.2 mm	natur	1800	198.5	230.2	148.5	180.9	12.2	17.5	max. 1.5	PP
0170092	Nest 160 Ø 9.4 mm	natur	1800	198.5	230.2	144.4	190.5	9.4	17.5	max. 1.5	PP

## Standardmenge pro Palette

- Einwegpalette 120 x 80 cm
- Standardhöhe ca. 225 cm





# Kontakt

---

## **Fischer Söhne AG**



Fischer Söhne AG  
Luzernerstrasse 105  
5630 Muri AG  
Schweiz



[www.fischersoehne.ch](http://www.fischersoehne.ch)



[/fischersoehneag](https://www.linkedin.com/company/fischersoehneag)



+41 56 675 49 00



[verkauf@fischersoehne.ch](mailto:verkauf@fischersoehne.ch)

